

MITSUBA

取付・取扱説明書

EDR-22シリーズ用 ボディマウント EDR-P14

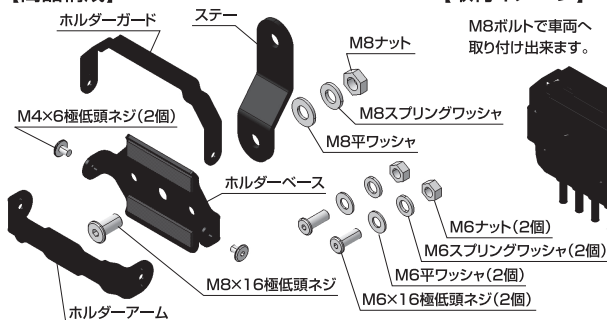
■ご購入前に以下ご確認ください

- ・本品は、EDR-22 シリーズ用の本体固定金具です。EDR-22 シリーズ本体の車両への取り付け以外の用途では、使用しないでください。

■使用上の注意

- ・本品への EDR-22 シリーズ本体の取付方法は、本台紙内側に記載してあります。良くお読み頂いてから取り付けをおこなってください。
各ユニットへの配線等、車両への取り付けは、EDR-22 シリーズの取扱説明書に従って正しくおこなってください。
- ・各部のネジが、走行中に緩まないように締め付けてください。
また、各部のネジに緩みがないか定期的に確認してください。
ネジが緩んで脱落すると、本品及び EDR-22 シリーズの故障や車両の故障、事故の原因となります。
- ・本品に変形や亀裂が生じた場合、速やかに使用を中止してください。
本品及び EDR-22 シリーズの故障や車両の故障、事故の原因となります。
- ・本品の不具合については、弊社製造上の欠陥を除き責任を負いかねますので、取り扱いに 十分注意してください。
- ・本品の仕様及び外観や価格は、予告なく変更することがあります。

【商品構成】

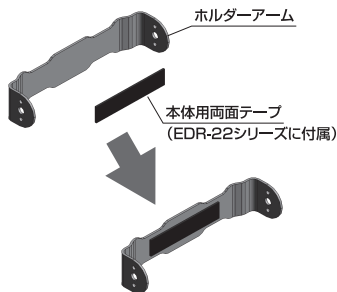


【取付イメージ】

M8ボルトで車両へ
取り付け出来ます。

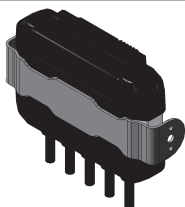


EDR-22シリーズ本体の取付方法

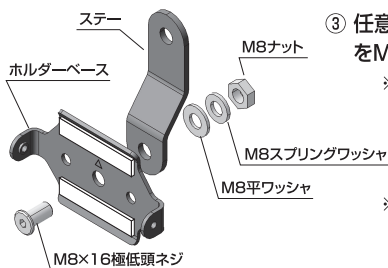


- ① ホルダーアームの内側中央にEDR-22シリーズに付属の本体用の両面テープを貼り付けます。

※ホルダーアームに上下左右の方向性はありません。



- ② EDR-22シリーズ本体の中央にホルダーアームを貼り付けます。

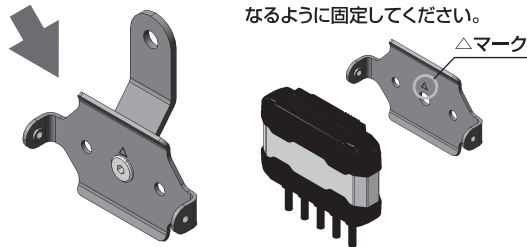


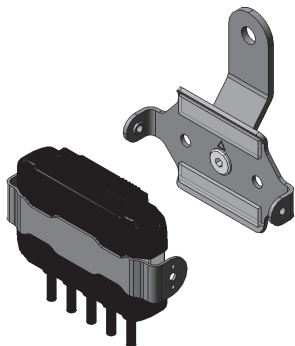
- ③ 任意の角度でホルダーベースにステーをM8ネジ&ナットで固定します。

※4mm六角レンチと13mmスパナが必要です。

※ホルダーベースの向きに注意してください。

ホルダーベースの△マークがEDR-22シリーズ本体のSDカード挿入口側となるように固定してください。



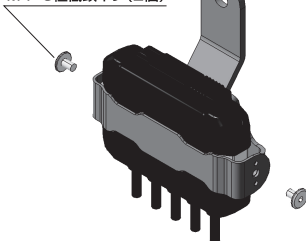


- ④ ホルダーベースとホルダーアームを貼り付けたEDR-22シリーズの本体をM4ネジで固定します。

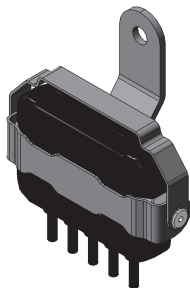
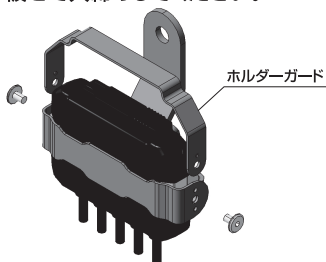
※2mm六角レンチが必要です。

※ホルダーベースとホルダーアームを押し付けて、ネジ穴を合わせてからネジを締め込んでください。
ネジ穴を合わせずに無理に締め込むとネジ山を傷める恐れがあります。

M4×6極低頭ネジ(2個)



必要に応じて、ホルダーガードを外側から被せて共締めしてください。



- ⑤ 取付ステーのM8用の穴を使って車両に固定してください。

※各固定ネジに緩みがないか定期的を確認してください。

付属のM6ネジ&ナットを使用して、車両に固定することも出来ます。

(M6ネジ取付穴ピッチ：45mm)

※M6ネジの固定には、3mm六角レンチと10mmスパナが必要です。

株式会社 **ミツバサンコーワ**

〒175-0094

東京都板橋区成増3-3-4

<https://www.mskw.co.jp/>

●商品に関するお問い合わせ窓口

株式会社ミツバサンコーワ

カスタマーサポートセンター

〒379-2312

群馬県みどり市笠懸町久宮 289-3

☎ 0277-30-5802