

令和8年度 フードドライブのご案内

第1回目	第2回目	第3回目
5月15日(金)	6月22日(月)	8月21日(金)
5月16日(土)	6月23日(火)	8月22日(土)
第4回目	第5回目	第6回目
10月21日(水)	12月18日(金)	令和9年2月16日(火)
10月22日(木)	12月19日(土)	2月17日(水)

受付時間は全日程 **午前10時から午後3時**までです

土曜日開催の日もありますので、ご確認下さい。



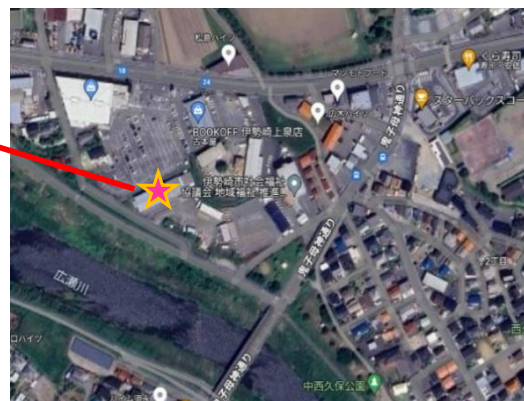
◇◆◇ご提供していただきたい食品◇◆◇

- 1 米(精米・玄米・パックごはん等)
- 2 缶詰類(鮭・鯖・シーチキン・肉等)
- 3 レトルト食品(中華丼・牛丼・パスタソース等)
- 4 インスタント食品(カップラーメン等)
- 5 スープ類(粉末・フリーズドライ等)
- 6 乾麺(そば・うどん・パスタ)
- 7 乾物(のり・昆布・ふりかけ等)
- 8 調味料各種(醤油・ケチャップ・マヨネーズ等)
- 9 菓子類
- 10 乳幼児食品(粉ミルク・離乳食等)
- 11 飲料(缶・ペットボトル・粉末飲料等)
- 12 粉類(小麦粉・片栗粉等)
- 13 その他(食器用洗剤/ラップ等の生活用品・生理用品・乳幼児のオムツ・災害備蓄品等)



お預かりできない食品

- ◆ 賞味期限が2か月を切っているもの・賞味期限の記載がないもの
- ◆ 生鮮品・冷蔵・冷凍食品で温度管理が必要なもの・アルコール類(みりん、料理酒は除く)
- ◆ 開封されたもの



問い合わせ先
 伊勢崎市社会福祉協議会
 ボランティア・市民活動センター
 伊勢崎市上泉町151
 ☎0270-27-5974

★ フードドライブ会場(伊勢崎市上泉町75-1)

【常設のフードBOX】も受付中

施設名	住所	電話番号	受入可能日
ボランティア・市民活動センター	〒372-0045 伊勢崎市上泉町151	27-5974	平日：月曜日～金曜日 8:30～17:15 ※土日祝・年末年始を除く
社協 赤堀支所 文化財保護課事務所内 (旧赤堀保健福祉センター内)	〒379-2204 西久保町2-123-1	62-0066	
社協 あずま支所 高齢者生きがいセンター内	〒379-2234 東小保方町3243-2	20-2666	
社協 境支所 境地域福祉センター内	〒370-0127 境上武士972-1	74-5294	



賞味期限を**2か月以上**残す
ご家庭で眠っている食品がございましたら
ご寄付お願い致します

※賞味期限の過ぎた食品は受付できません



公式SNS始めました！

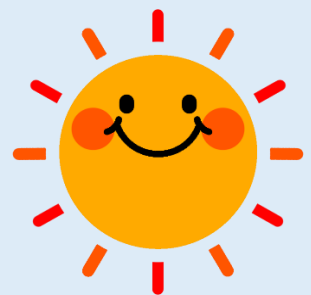
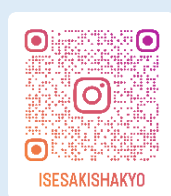
伊社協
HP



公式SNS



Instagram



様々な福祉情報を
アップしています(^_^)
フォローお願いします！！